

**Centrinės, Rytų ir Pietryčių Europos (CRPRE) šalių
2016 m. PAVASARINĖ REGIONO EKONOMIKOS PROBLEMŲ ANALIZĖ**



Greito atsigavimo žingsniai

- *Rėgiono plėtra yra stipri, išskyrus Nepriklausomų valstybių sandraugos (NVS) šalis, kurios pamažu atsigauna iš nuosmukio.*
- *Visgi, augimo tendencija CRPE šalyse tebelieka žemesnio nei prieš krizę lygio, o tai reiškia, kad konvergencija pažengusių Europos šalių pajamų lygio link yra žymiai lėtesnė.*
- *Mažiau palankioje globalinėje aplinkoje struktūrinės reformos suteikia didžiausių viltį CRPE siekiant paspartinti plėtrą ir pagreitinti konvergenciją. Politika dėmesį turėtų skirti produktyvumą didinančioms reformoms ir priemonėms sustiprinti privačias santaupas ir investicijas. Plėtrai paremti, gali reikėti imtis aktyvios darbo rinkos politikos, kad būtų užkirstas kelias darbingo amžiaus piliečių skaičiaus nuosmukiui ir gebėjimų paklausos ir pasiūlos neatitikčiai.*

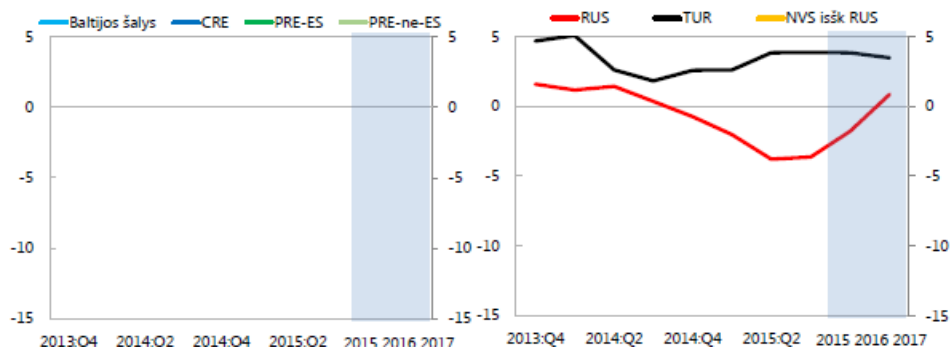
Greita plėtra vyksta daugumoje Centrinės, Rytų ir Pietryčių Europos (CRPRE) šalių. Už nepriklausomų valstybių sandraugos (NVS) ribų, stiprią plėtrą skatina palanki makroekonomikos politika ir kylantis darbo užmokestis, tačiau privačios investicijos ir išorinė paklausa tebėra silpna. Tikimasi, kad 2016-17 metais, plėtra CRPE šalyse už NVS ribų padidės 3 - 4 procentais.

NVS šalys ir toliau pamažu kyla iš nuosmukio, nuo tarpu negatyvių įvykių dažnis mažėja. Naftos kainos sumažėjimas 2015 viduryje ir poreikis reaguoti į augantį fiskalinio balanso nebuvimą matomai reikš, kad Rusijos ekonomika 2016 metais trauksis.

Tikrojo BVP augimo prognozė (procentais)

	CRPRE ¹	Baltijos šalys ^{1,2}	Centrinės ir Rytų Europa (CRE) ^{1,3}	Pietryčių Europa ES (PRE-ES) ^{1,4}	Pietryčių Europa ne-ES (PRE-ne-ES) ^{1,5}	Kitos NVS šalys ^{1,6}	Rusija	Turkija
2015	-0,4	1,8	3,6	3,3	2,1	-8,2	-3,7	3,8
2016	0,9	2,8	3,1	3,5	2,7	0,2	-1,8	3,8
2017	2,1	3,2	3,1	3,1	3,0	1,9	0,8	3,4

*CRPRE: BVP augimo prognozė
(metinė kaita)*



Šaltinis: TVF pasaulio ekonomikos apžvalgos duomenų bazė.

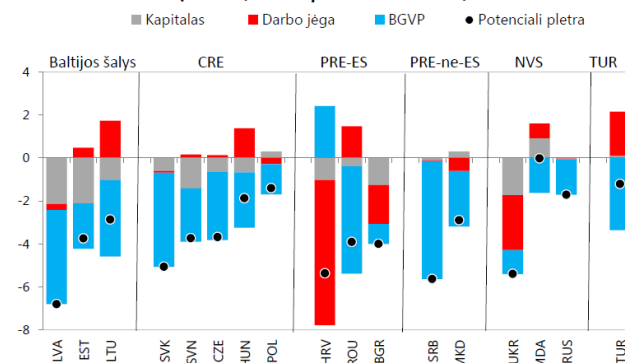
¹ Svertinis vidurkis pagal BVP perkamosios galios pariteto vertę. ² Estija, Latvija, Lietuva. ³ Čekijos Respublika, Vengrija, Lenkija, Slovakijos Respublika ir Slovėnija. ⁴ Bulgarija, Kroatija ir Rumunija. ⁵ Albanija, Bosnija ir Hercegovina, Kosovas, Makedonija, buvusi Jugoslavijos Respublika, Montenegras ir Serbija. ⁶ Baltarusija, Moldova ir Ukraina.

Nors vyksta atsistatymas, pakilo prognozės tikimybės rizika, ir vykdoma politika ir toliau turi būti palanki. Sumažėjusi Euro zona ir JAV augimas, prastesnės globalinės finansinės sąlygos, ir tebesitęsiantis daugelio kylančių šalių silpnumas tebedominuoja. Taipogi, politinė rizika regioniniu mastu tebeauga. Šalys, kuriose infliacija yra gana žema, ir kurių plėtra yra gana gera (bet su traukimosi rizika), ir vis dar aukštais fiskaliniais deficitais ir skolomis, turėtų palaikyti palankią pinigų politiką, ir turi siekti pamažu atstatyti fiskalines atsargas, kaip įmanoma labiau remiantis augimą skatinančiomis fiskalinės konsolidacijos priemonėmis. Neigiamo augimo normos sukrėtimo atveju, pinigų politika turi būti pirmąja gynybos priemone. Didelio sukrėtimo atveju, fiskalinė politika turi būti vykdoma pakoreguojant vidutinės trukmės laikotarpio planus, kurie sumažintų susirūpinimą dėl fiskalinio tvarumo.

Taipogi, augimo tendencija CRPRE šalyse tebelieka žemesnio nei prieš krizę buvusio lygio, kas reiškia žymiai lėtesnį uždarbio augimo konvergenciją su pažengusių Europos šalių uždarbiu. Nuo 1990 iki 2008 metų, CRPRE šalys padarė žymią pažangą konvergencijos link, stipraus bendro gamybos veiksmų produktyvumo (BGVP) augimo dėka, ir kiek mažiau – kapitalo augimo dėka. Po krizės, daugumoje pažangių ir kylančių ekonomikos šalių, įskaitant CRPRE, BGVP augimas žymiai sulėtėjo. Tam tikri faktoriai kurie galbūt buvo paskatinę BGVP augimą CRPRE prieš krizės pradžią, kaip antai stiprus augimas pažengusiojo Europoje, arba pasaulinės tiekimo ir gamybos grandinių plėtra, matomai sulėtėjo, arba po krizės pradėjo kristi.

Žemesnis potencialus augimas įtakotas produktyvumo ir investicijų sulėtėjimo

**Skirtumas tarp vidutinio potencialaus augimo iki ir po krizės:
Įmokos (metinis procentinis kitimas)**

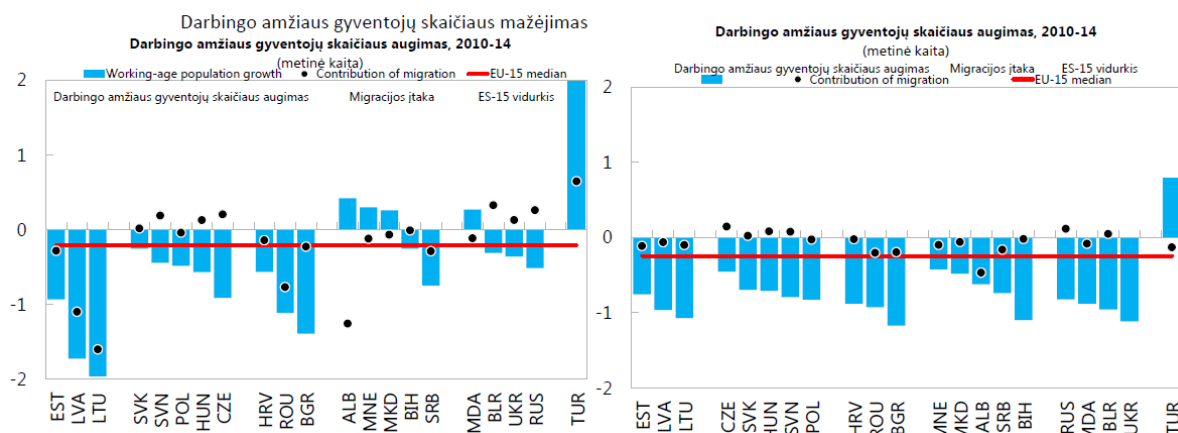


Pastaba: BGVP yra skirtumas tarp potencialaus augimo ir kapitalo ir darbo indėlių.

Ką CRPRE šalys turi daryti, kad galima būtų vėl pereiti į konvergenciją?

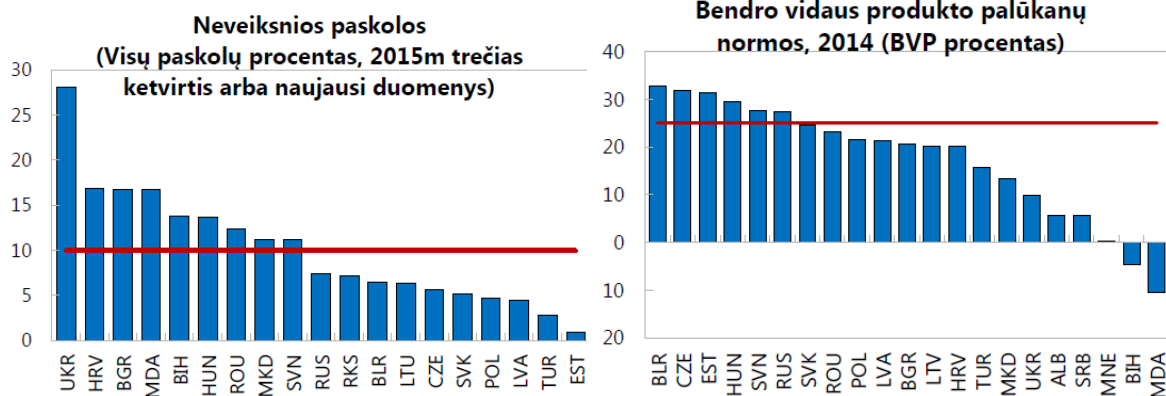
Kadangi tikėtina, kad globalinės ekonomikos augimas vidutinės trukmės laikotarpiu bus ne itin greitas greitas, konvergencijai pagreitinti, gali prireikti didesnių reformos pastangų produktyvumui padidinti, paremti tolimesnį kapitalo stiprinimą, ir siekiant išvengti dirbančiosios populiacijos senėjimo pasekmių. Reformas galima nukreipti siekiant šių tikslų:

Darbo jėgos pasiūlos didinimas: CRPRE šalims didelį poveikį daro visuomenės darbo jėgos senėjimas Europoje, ką sąlygoja ir nepalanki demografinė situacija, ir emigracija. Tikimasi, kad šios padėties tendencija ir toliau tęsis arba blogės. Politika turėtų skatinti (moterų ir pagyvenusio amžiaus žmonių) dalyvavimą, mažinti struktūrinį nedarbingumą ir gebėjimų pasiūlos ir paklausos neatitiktį, ir kelti gyvenimo trukmę. Geresnės institucijos taip pat gali padėti CRPRE šalims išlaikyti ir patraukti kvalifikuotų darbuotojų skaičių.



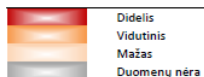
Investicijų skatinimas: Įstatinis kapitalas vienam gyventojui tipinėje CRPRE ekonomikoje tebesudaro tik trečdalį įstatinio kapitalo vienam gyventojui pažengusiose Europos šalyse. Investicijų spragos yra itin paplitusios infrastruktūroje, kurioje valstybinės investicijos situaciją pagerintų, bet nebūtų pakankamos kaip vienintelis problemos sprendimas. Nors investicijas varžo krizės padariniai (aukšto lygio išsiskolinimai ir neveiksnios paskolos) ir itin didelis neaiškumas dėl pasaulinės ekonomikos augimo, daugelis CRPRE šalių privalo išsigydyti gilesnes struktūrines spragas siekiant paskatinti privačių investicijų augimą. Daugelyje šalių indėlių palūkanų normos yra nepakankamai aukštos, kad galėtų išlaikyti normas investicijų, kurių reikia sėkmingai konvergencijai įvykdyti maždaug vienos kartos trukmės metu, ir išvengiant išorinės skolos tvarumo limitų pasiekimo. Dėl šių priežasčių, politika turi telkti dėmesį institucinėms reformoms, kurios mažintų neefektyvumą ir padidintų privačių investicijų ir santaupų pajamas.

Investicijos varžomos mažų santaupų ir krizės pasėkmių

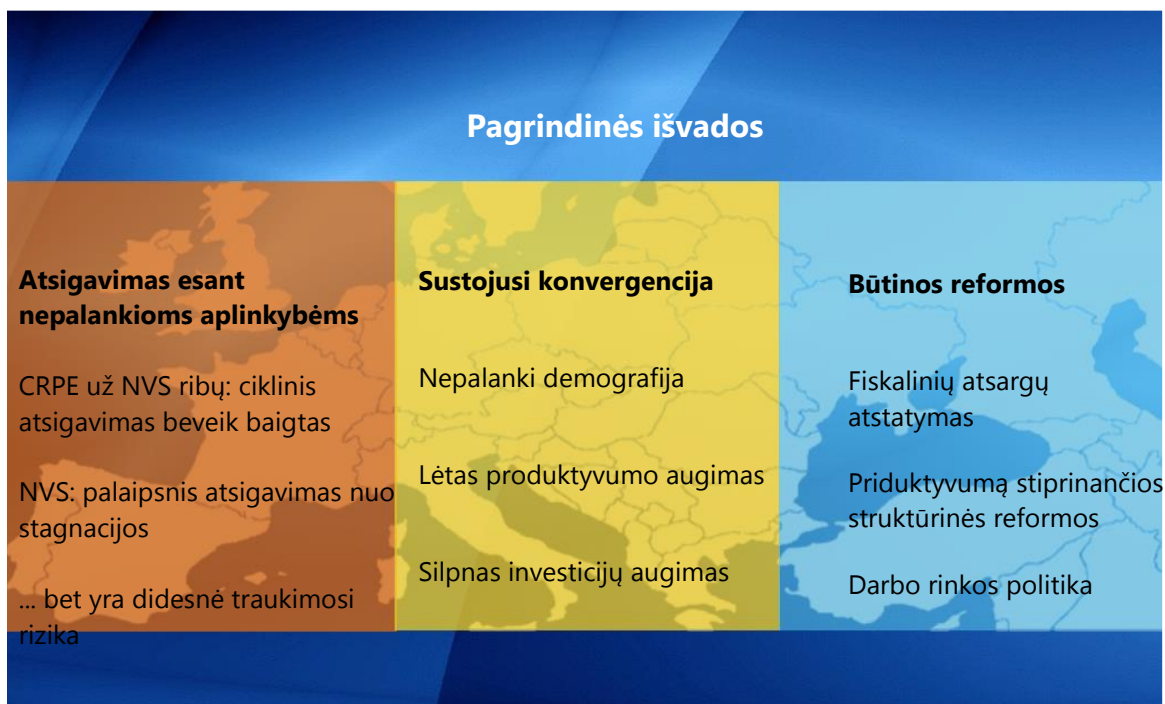


Produktyvumo kėlimas: Greitesnei pajamų konvergencijai link pažangių Europos šalių lygio yra būtina, kad CRPRE šalys išlaikytų aukštesnius BGVVP augimo tempus nei pažangiose Europos šalyse, kad galima būtų padidinti kapitalo pajamas ir padidinti paskatas taupyti ir investuoti. Siekiant užtikrinti nuolatinį teigiamą CRPRE šalių pažangių Europos šalių augimo skirtumą, CRPRE šalims gali reikėti pašalinti struktūrines ir institucines kliūtis neleidžiančias veiksmingo esamų technologijų panaudojimo, arba sąlygojančias neveiksmingą išteklių paskirstymą. Nors ir yra sunku tiksliai nustatyti kiekybinį struktūrinių reformų poveikį produktyvumui ir plėtrai, remiantis šio pranešimo analize galima daryti išvadą, kad didžiausi našumo pasiekimai gali būti pasiekiami pagerinus institucijų kokybę (nuosavybės teisių apsaugą, teisines sistemas ir sveikatos apsaugą), padidinant finansinių paslaugų prieinamumą (ypač mažų, bet produktyvių įmonių), ir pagerinant vyriausybės veiksmingumą.

Politinių priemonių skatinamas augimo potencialas					
	Baltijos				
	šalys	CRE	PRE-ES	NVS	Turkija
Institucijos					
Nuosavybės teisės	Mažas	Didelis	Didelis	Didelis	Mažas
Teisinė sistema	Mažas	Mažas	Mažas	Mažas	Mažas
Vyriausybės efektyvumas	Mažas	Mažas	Mažas	Mažas	Duomenų nėra
Reguliavimas					
Verso reguliavimas	Mažas	Mažas	Mažas	Mažas	Mažas
TUI suvaržymai	Mažas	Mažas	Mažas	Mažas	Mažas
Finansinis sektorius					
Finsnų prieinamumas	Mažas	Mažas	Didelis	Didelis	Duomenų nėra
Infrastruktūra					
Darbo jėga					
Moterų darbingumas	Mažas	Mažas	Mažas	Mažas	Mažas
Senyvo amžiaus žmonių darbingumas	Mažas	Mažas	Mažas	Duomenų nėra	Mažas
Aukštojo mokslinio išsilavinimo gyventojų darbingumas	Mažas	Mažas	Mažas	Mažas	Mažas
Gyvenimo trukmė	Didelis	Mažas	Didelis	Didelis	Mažas
Paslaugų sektoriuje dirbantieji	Mažas	Didelis	Didelis	Mažas	Mažas



Pastaba: Ekonomikos augimo poveikio visose CRPRE šalyse ribinės vertės yra nustatytos remiantis 25 (2,4 procentiniais punktais) ir 75 (8,9 procentiniais punktais) procentiliais. Ekonomikos augimo paskatinto politikos priemonių poveikis yra apskaičiuotas darant prielaidą, kad CRPRE šalys pagerins savo struktūrinės ypatybės pasiekdamos ES-15 vidurkį.



Kokios yra pagrindinės išvados? Ciklinis atsigavimas už NVS ribų jau beveik pasibaigė. NVS šalys pamažu baigia išsivaduoti iš neigiamo augimo ir didelės infliacijos. Visgi, regione

susiduriama su padidėjusiais rizikos veiksniais. Nepaisant ciklinio atsigavimo, konvergencija sustojo pasėkoje nepalankių demografinių tendencijų, silpnų investicijų ir lėto produktyvumo augimo. Reformos prioritetai yra fiskalinių atsargų atstatymas; įdiegimas politikos padedančios padidinti darbo jėgos dalyvavimą ir mažinančios struktūrinį nedarbingumą ir didinančios produktyvumą.